

PLAN DE VEGETALISATION DES CENTRES-VILLES ET CENTRES-BOURGS

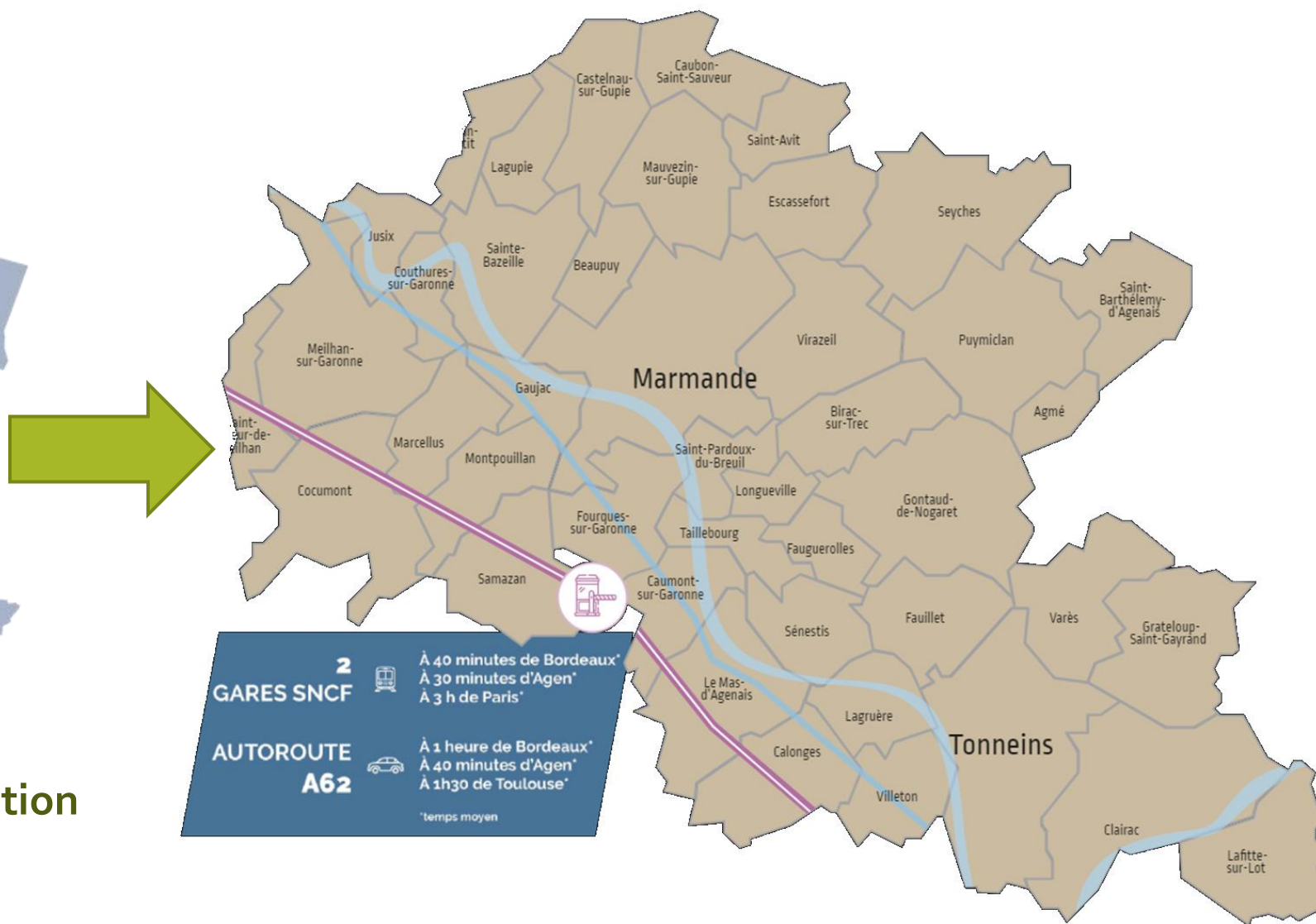


LE TERRITOIRE



Val de Garonne Agglomération

- 43 communes
- 60 159 habitants



LE PLAN DE VÉGÉTALISATION EN BREF

EN QUOI ÇA CONSISTE ?

Elaboration d'un ensemble de documents (diagnostic, boîte à outils, etc.) et réalisation d'un travail expérimental sur 3 sites « pilotes » afin de réintroduire durablement et intelligemment la nature en ville sur le territoire

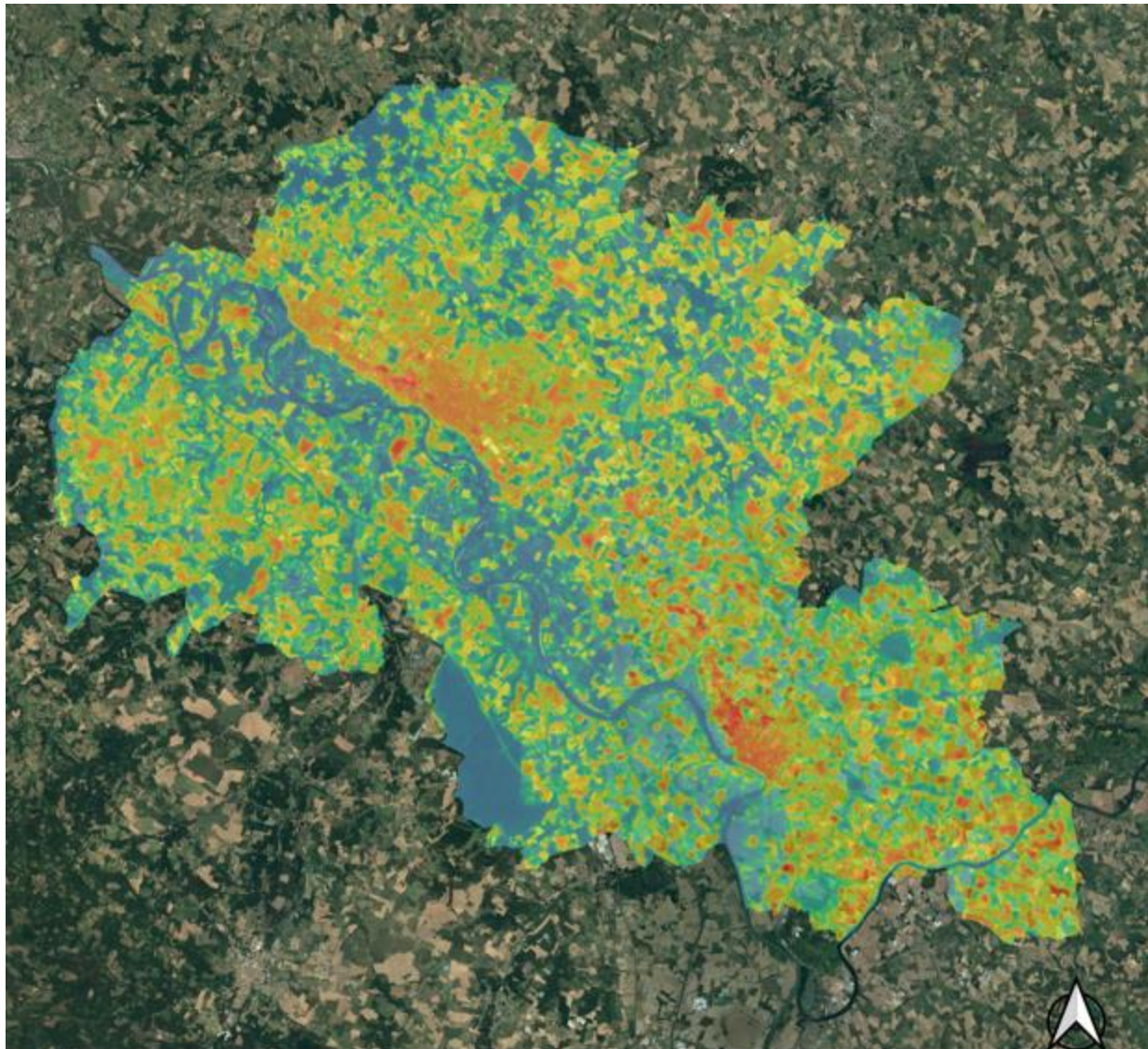
DEUX AMBITIONS PRINCIPALES DANS LE CADRE DU PROGRAMME ACV

Transition écologique du territoire
et attractivité des centres-villes et
centres-bourgs

UNE ACTION MULTIPARTENARIALE

ADEME, Banque des
Territoires, CEREMA, CDC
Biodiversité et les communes

IDENTIFICATION DES ÎLOTS DE CHALEUR ET ÎLOTS DE FRAICHEUR



ATELIER
PAYSAGES

Atelier de l'habitat et du paysage

Températures de surface
4 Juillet 2019 - 12h40
31°C lors de la prise de vue
Données Landsat &
Openstreetmap

Carte des ICU VGA



Google map

www.e6-consulting.fr
www.atelier-paysages.com



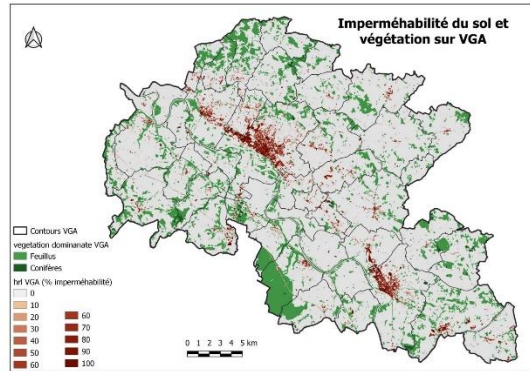
Exemple de la plaine de la Filhole à Marmande

DIAGNOSTIC TERRITORIAL

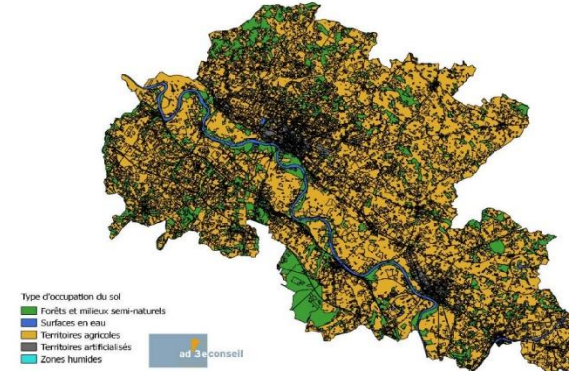
La convergence des enjeux



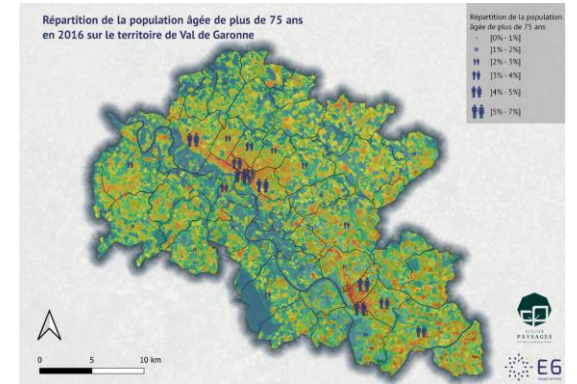
ICU – étude E6



Imperméabilité des sols



Milieus agricoles



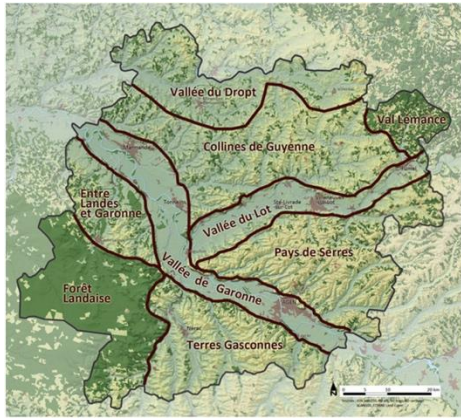
Localisation des personnes vulnérables

+

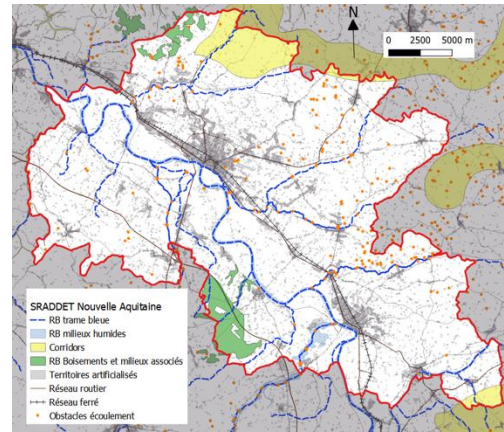
**LA SANTE DES HABITANTS
DE VAL DE GARONNE AGGLOMERATION**
Diagnostic réalisé dans le cadre
du contrat local de santé

DIAGNOSTIC TERRITORIAL

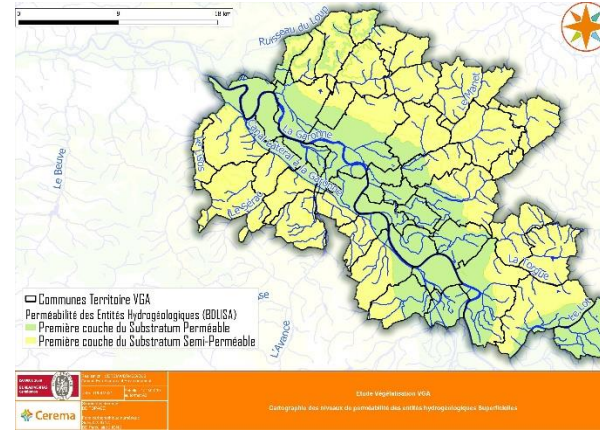
Un support territorial lisible



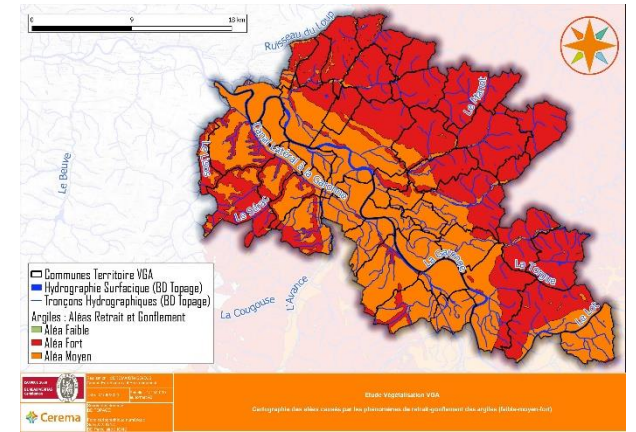
Paysages



Continuités écologiques



Imperméabilité des sols



Risques et pollutions



+

320 répondants

- 1/2 des répondants : l'apport de végétation en ville ne crée aucune nuisance et n'apporte que des bienfaits
- Pour la majorité des répondants : la présence de la nature à proximité de sa résidence = critère d'installation

DIAGNOSTIC TERRITORIAL

Préconisations du CEREMA

- **S'appuyer sur une trame végétale** pour mettre en place des cheminements doux et pour préserver la biodiversité
- **Limiter l'imperméabilisation** / désimperméabiliser les sols
- **Gérer les eaux pluviales sur site en favorisant l'infiltration**
- **Utiliser des matériaux clairs** / favoriser la végétalisation sur bâti
- **Mettre en place plusieurs strates arborées** / varier les essences

LES SITES PILOTES



La cour
d'école et ses
abords

Ilot Jules
Ferry

Ilot Espiet



REQUALIFICATION DE L'ILOT ESPIET A MARMANDE

Avant...



2017



2019



2021

LE JARDIN ESPIET : CREATION D'UN ILOT DE FRAICHEUR EN CENTRE-VILLE

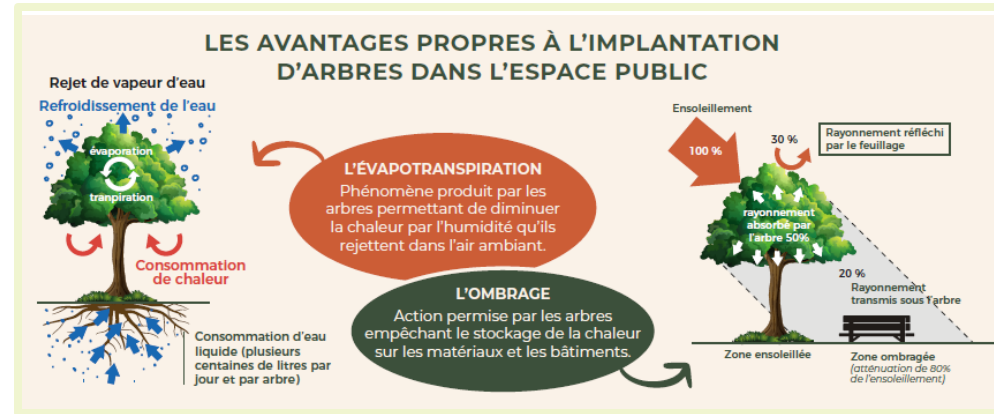
Après :



- ✓ Renforcement du végétal en cœur de ville
- ✓ Gestion des eaux de pluie améliorée
- ✓ 🏡 strates arborées pour attirer la petite faune
- ✓ Nichoirs, hôtels à insectes réalisés avec des écoles
- ✓ Entretenu par des agents formés à la gestion différenciée
- ✓ Premier site de compostage collectif en centre-ville

LE PREMIER VOILET DU GUIDE

Les bienfaits de la nature en ville



La gestion des espaces verts



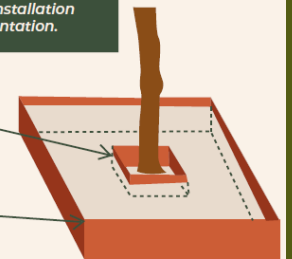
Passer à l'action

Bon à savoir

Racines de l'arbre apparentes + fosse peu profonde = terre de mauvaise qualité > dans ce cas, il est préférable de se limiter à un paillage naturel qui peut permettre à la végétation spontanée de réapparaître. Il peut être également envisagé l'installation d'un bac de plantation.

Pourtour intérieur, en bois ou métal pour protéger le collet

Pourtour extérieur, en bois ou en métal



Arbre en bonne santé + fosse de plantation spacieuse + équilibre du sol sable-argile
=> dans ce cas, il est envisageable de planter directement en pleine terre.

Sol nu et peu riche + racines non affleurantes
=> dans ce cas, il est possible d'ensemencer des graines.

AMÉLIORER LA QUALITÉ DE L'AIR

Les conifères, champions
de la captation de particules
fines, NO₂, poussières



LES AVANTAGES PROPRES À L'IMPLANTATION DE VEGETATION DANS L'ESPACE PUBLIC

1m de lierre est
capable de retenir



**29 milliards
de particules fines**

Un arbre nouvellement
planté stocke



**entre 10 à
50kg de CO2/an**

Jusqu'à **85% des
particules**, en
suspension dans l'air,



peuvent être captées
par un espace boisé

GERER LES EAUX PLUVIALES SUR SITE



→ Le recours systématique à une logique de réseaux a conduit à une impasse tant technique (toujours plus d'eau à traiter), qu'environnementale (disparition de la nature en milieu urbain) et financière (surcoût des aménagements).

LES BÉNÉFICES RENDUS PAR UNE GESTION DES EAUX PLUVIALES BIEN PENSÉE



Les bénéfices rendus par les aménagements de gestion des eaux pluviales correspondent à ceux de la ville perméable, afin d'assurer la prévention des inondations et limiter les apports de pollution dans les milieux aquatiques, dans un contexte d'adaptation au changement climatique. D'autres bienfaits peuvent ressortir de ces aménagements en proposant des usages partagés et participer ainsi au bien-être des habitants (loisirs, détente).

EXPÉRIMENTER LE PERMIS DE VÉGÉTALISER

Un outil pour animer les façades et les trottoirs tout en impliquant les habitants

ACTIONS :

- Définir le périmètre sur lequel s'applique le permis de végétaliser
- Déterminer une palette végétale, en s'appuyant sur le guide des essences locales
- Mettre en place une charte qui énonce les conditions d'implantation et d'entretien des végétaux (exemples : interdiction d'utiliser des pesticides, accessibilité des piétons au trottoir, etc.)



LE SECOND VOILET DU GUIDE

Les documents d'urbanisme

Ce que l'on peut faire dans un règlement de PLU

- **Imposer une part minimale de surfaces perméables ou éco-aménageables**, éventuellement pondérées en fonction de leur nature, afin de contribuer au maintien de la biodiversité et de la nature en ville.
- **Fixer les emplacements réservés** aux espaces verts.
- **Limiter la superficie des aires de stationnement** lors de leur réalisation.

La commande publique

Que demander à l'entreprise ?

L'arbre

- Vérifier la **qualité du plan** (bien droit avec des branches bien réparties) : si possible, un jeune plant afin d'assurer une reprise optimale et de bénéficier d'arbres non taillés (1 à 3 ans).
- Demander la **traçabilité de production** : mode, période, lieu de culture.
- Elaborer un rétroplanning par rapport à la date de livraison théorique : phase d'arrachage, de préparation, de chargement, de stockage, de livraison depuis le lieu de production.
- Définir les **modalités de remplacement** des végétaux transplantés n'ayant pas repris : le CCTP peut prévoir leur remplacement par des sujets d'une force différente de celle des sujets d'origine.
- **Demander la taille à la plantation** : taille de formation ; taille de reprise.

EXTRAIT :
LA NATURE EN VILLE DANS LES DOCUMENTS D'URBANISME

SCOT

Document
d'Orientation
et d'Objectifs
(DOO)

- Les zones préférentielles
- Les espaces nécessaires au maintien des écosystèmes et leur continuité
- Les politiques de mobilité
- Les entrées de ville

EXTRAIT : LA NATURE EN VILLE DANS LES DOCUMENTS D'URBANISME

PLU

Règlement du PLU

- La Trame Verte et Bleue (TVB)
- La perméabilité des sols
- La gestion des eaux pluviales
- Limiter les Ilots de Chaleur Urbains (ICU)

Orientations d'Aménagement et de Programmation (OAP)

- OAP thématique
- OAP sectorielle

EXTRAIT :

COMMANDE PUBLIQUE - PREPARATION DES SOLS

Après la conception du projet, la commande :

- Analyser les caractéristiques du sol
- Adapter les substrats de plantations
- S'assurer du bon drainage du sol

Les demandes à l'entreprise :

- L'origine des plants et de la terre à intégrer sur le site
- La quantité de terre nécessaire
- Le lieu de dépôt des terres excavées et leur éventuelle réutilisation



EXTRAIT : COMMANDE PUBLIQUE - LA STRATE ARBOREE

Après la conception du projet, la commande :

- Adapter l'espèce au type de sol
- Planter des essences locales et différentes (durée de vie, croissance)

Les demandes à l'entreprise :

- La préparation du sol
- L'ouverture des fosses de plantation
- La réalisation d'une cuvette d'arrosage

L'entretien des plantations :

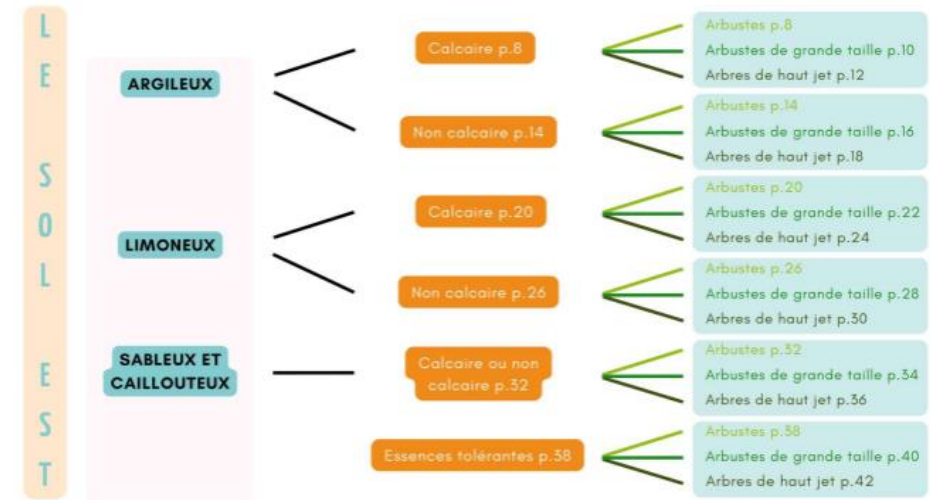
- Préserver des sols perméables autour de l'arbre



LE GUIDE DES ESSENCES LOCALES

Mise à jour du guide des essences locales du Val de Garonne Guyenne Gascogne par le Pôle Territorial

- ❖ Un outil d'aide à la décision pour choisir quelle essence plantée en fonction de son type de sol
- ❖ Une liste des essences locales, adaptées au climat et aux sécheresses
- ❖ Une liste des essences à proscrire car envahissantes, allergisantes, etc.



▲ Chèvrefeuille des bois
Liane arborescente à fleurs très odorantes.
Espèce rustique* (-20°C) et mellifère.



◀ Troène des bois
Arbuste à feuillage semi-persistant dont les fleurs parfumées sont très appréciées des insectes.



Viorne obier ▶

Espèce à croissance rapide et aux besoins hydriques importants.



▲ Nerprun alaterné
Arbuste à feuillage persistant spécialiste des milieux calcaires. Très adapté aux périodes de sécheresse.

Les arbustes



UN COMPLÈMENT ADAPTÉ À LA SÈCHERESSE

Filaire à feuilles étroites

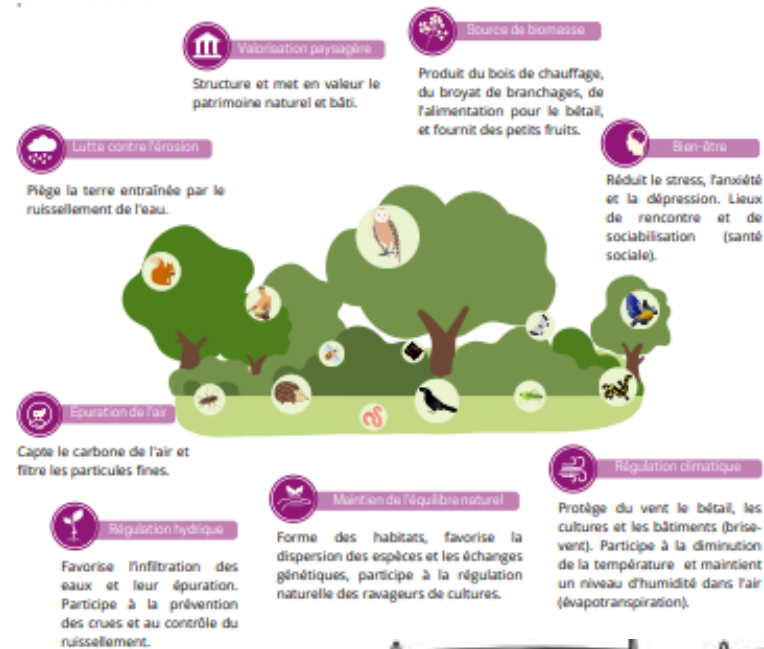
Essence méditerranéenne pouvant atteindre 3 m. Espèce rustique* (-10°C) au feuillage persistant possédant une forte capacité de captation carbone.



LE GUIDE PRATIQUE

Edition d'un guide pratique pour bien planter

- ❖ Services rendus par les arbres
- ❖ Préparer la plantation
- ❖ Recette d'une plantation réussie



1

Creuser un trou pouvant contenir deux fois le volume des racines à la pelle et gratter le trou avec un outil à dents.



2

Habiller les racines : tailler les parties abîmées ou desséchées à l'aide d'un sécateur désinfecté, afin de favoriser une reprise saine.



3

Préparer les racines : enrober les racines d'un pralin pour leur apporter un substrat riche à proximité. *Alternative* : déposer quelques poignées de compost au fond des trous.

Recette du pralin
1/3 d'eau
1/3 de terre
1/3 de bouse de vache

FORMATION DES AGENTS TECHNIQUES

Objectifs : accroissement des compétences des agents pour un meilleur soutien aux élus dans la réalisation de leurs projets

Personnel concerné : Agglomération / agents ou prestataires communaux

Novembre 2023 : « Préserver, valoriser et aménager des espaces de biodiversité »

16 stagiaires – Matinée théorique / après-midi visites de sites et préconisations

Novembre 2024 : « Le sol : indispensable allié au jardin »

Inscription en cours –

Théorie / visites pour évaluer visuellement la structure/texture du sol / stratégie opérationnelle en fonction des diverses situations.

FONDS DE CONCOURS

« VÉGÉTALISATION, PASSONS A L'ACTION »



- Accompagner financièrement et techniquement les études de conception des projets communaux de végétalisation / renaturation



- 3 critères d'éligibilité
 - 9 critères de sélection
- => Une note minimale de 15/28 pour être lauréat



- Mis en œuvre depuis janvier 2024
- 2 dates de dépôt / an

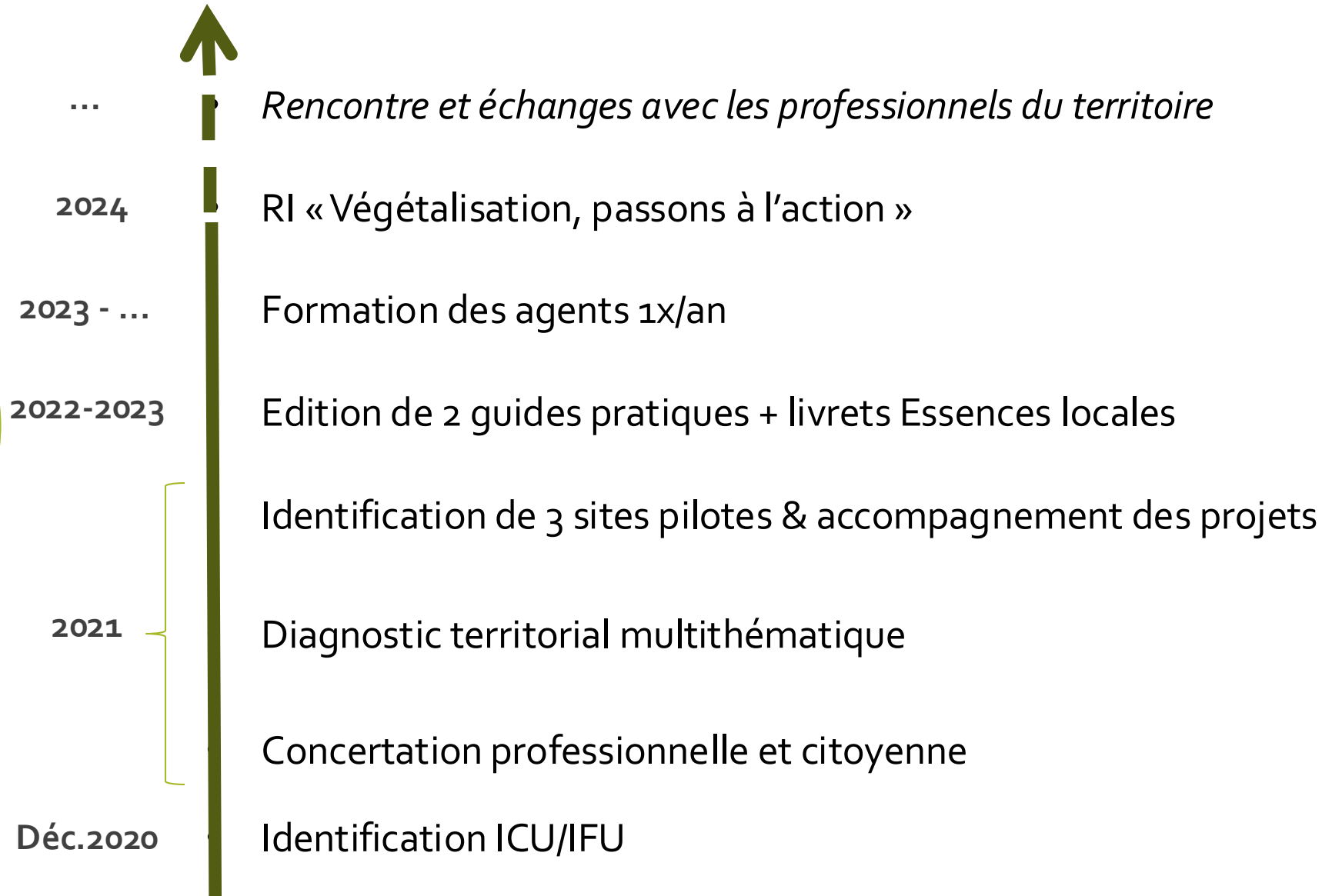


Aide financière à hauteur de 50% HT des dépenses, plafond limite de 5 000€

Bilan première année :

2 sessions : projets de 6 communes - Montant alloué estimé : 30 000€

SYNTHESE DES OUTILS ET PERSPECTIVES



A large, leafy tree in a park with people sitting on the grass and a lake in the background. The scene is bathed in warm, golden light, suggesting late afternoon or early morning. The tree's branches are thick and spread out, casting long shadows on the ground. In the background, a calm lake reflects the sky and the surrounding greenery. Several people are scattered across the grassy area, some sitting on blankets, others standing and talking. The overall atmosphere is peaceful and serene.

**Merci pour votre attention
Des questions ?**